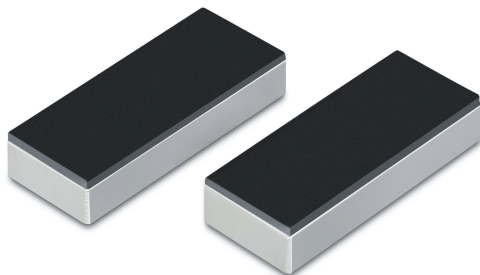


KERN AD 0007

KERN

Backen mit gummierter Oberfläche



Piktogramme

STANDARD



Kategorie

Marke	Sauter
Produktkategorie	Messtechnik
Produktgruppe	Backen, gummiert

Bauform

Abmessungen (B×T×H)	25×10×8 mm
Abmessungen Gehäuse (B×T×H)	25×10×8 mm
Abmessungen komplett montiert (B×T×H)	25×10×8 mm
Material	Stahl, vernickelt
Material Displaygehäuse	Stahl, vernickelt
Zug-/Druckkraft [Max]	400 N
Maximale Klemmbreite	25 mm
Maximale Spannweite	6 mm

Umgebungsbedingungen

Lagertemperatur [Min]	-10 °C
Lagertemperatur [Max]	40 °C

Verpackung & Versand

Lieferzeit	14 d
Abmessungen Verpackung (B×T×H)	25×10×8 mm
Nettogewicht	0,037 kg
Versandart	Paketdienst
Nettogewicht ca.	0,05 kg
Bruttogewicht ca.	0,05 kg
Versandgewicht	0,1 kg